



1<sup>ο</sup> & 2<sup>ο</sup> ΓΕΝΙΚΟ ΛΥΚΕΙΟ

**Anatolia**  
High School



# Ενημέρωση για τις αλλαγές στη Γ' Λυκείου και την πρόσβαση στην Τριτοβάθμια Εκπαίδευση

Ν.4610/2019 ΦΕΚ Α'70/7-5-2019



## Μαθήματα Γ' Τάξης

- Μαθήματα Γενικής Παιδείας
- Μαθήματα Προσανατολισμού
- Ειδικά Μαθήματα



## Γ' Τάξη – Μαθήματα Γενικής Παιδείας

1. Νεοελληνική Γλώσσα και Γραμματεία (6\*)
2. Θρησκευτικά (1)
3. Φυσική Αγωγή (2)

\*Σε παρένθεση οι ώρες διδασκαλίας ανά βδομάδα



## Ομάδες Προσανατολισμού

- Ανθρωπιστικές Σπουδές
- Θετικές Σπουδές
- Σπουδές Υγείας
- Σπουδές Οικονομίας και Πληροφορικής



## Γ' Τάξη – Μαθήματα Προσανατολισμού

### Ανθρωπιστικές Σπουδές

1. Αρχαία Ελληνικά (6+1)
2. Ιστορία (6+1)
3. Κοινωνιολογία (6+1)



## Γ' Τάξη – Μαθήματα Προσανατολισμού

### Θετικές Σπουδές

1. Φυσική (6+1)
2. Χημεία (6+1)
3. Μαθηματικά (6+1)



## Γ' Τάξη – Μαθήματα Προσανατολισμού

### Σπουδές Υγείας

1. Φυσική (6+1)
2. Χημεία (6+1)
3. Βιολογία (6+1)





## Γ' Τάξη – Μαθήματα Προσανατολισμού

### Σπουδές Οικονομίας και Πληροφορικής

1. Μαθηματικά (6+1)
2. Α.Ε.Π.Π. (6+1)
3. Οικονομία (6+1)



## Γ' Τάξη – Ειδικά Μαθήματα

1. Ξένη Γλώσσα (2)
2. Ελεύθερο Σχέδιο (2)
3. Γραμμικό Σχέδιο (2)
4. Λατινικά (2)



## Γ' Τάξη – Απολυτήριες Εξετάσεις

- Στη Νεοελληνική Γλώσσα και Γραμματεία
- Στα τρία μαθήματα προσανατολισμού

## Γ' Τάξη – Προϋποθέσεις Απόλυσης

- Ο μαθητής απολύεται αν:

**έχει Γ.Μ.Ο.  $\geq 9,5$**

\*Γενικός μέσος όρος είναι ο μέσος όρος των τελικών βαθμών των μαθημάτων εκτός της Φυσικής Αγωγής

## Πρόσβαση στην Τριτοβάθμια Εκπαίδευση

- ΤΕΠ: τμήματα με θέσεις ελεύθερης πρόσβασης

**Με το απολυτήριο του Λυκείου**

- ΤΠΠΕ: τμήματα πρόσβασης με πανελλαδικές εξετάσεις

**Μέσω των εισαγωγικών εξετάσεων**

## Πρόσβαση στην Τριτοβάθμια Εκπαίδευση

### Σεπτέμβριος 2019

Με απόφαση του ΥΠΕΘ

- Ακριβής κατάταξη Τμημάτων σε Επιστημονικά Πεδία
- Καθορισμός αριθμού εισακτέων ανά Σχολή και Τμήμα

### Οκτώβριος 2019

Α' δήλωση προτίμησης

- υποχρεωτική, όχι δεσμευτική
- περιορισμένος αριθμός προτιμήσεων



## Ανακοίνωση ΥΠΕΘ

Τμήματα Ελεύθερης Πρόσβασης (ΤΕΠ)

Τμήματα Πρόσβασης με Πανελλαδικές Εξετάσεις (ΤΠΠΕ)

### ΔΕΝ υπάρχει ΤΕΠ στην Α' δήλωση

- **Φεβρουάριος 2020:** Οριστική δήλωση συμμετοχής στις Πανελλαδικές
- **Μάιος 2020:** Απολυτήριες εξετάσεις
- **Ιούνιος 2020:** Πανελλαδικές εξετάσεις

## Ανακοίνωση ΥΠΕΘ

Τμήματα Ελεύθερης Πρόσβασης (ΤΕΠ)

Τμήματα Πρόσβασης με Πανελλαδικές Εξετάσεις (ΤΠΠΕ)

**Υπάρχει ΤΕΠ στην Α' δήλωση – Επιθυμεί την κατοχύρωση ΤΕΠ**

- **Φεβρουάριος 2020:** Κατοχύρωση ΤΕΠ
- **Μάιος 2020:** Απολυτήριες εξετάσεις
- **Αύγουστος 2020:** Εισαγωγή στο ΤΕΠ





## ΤΕΠ με προαπαιτούμενο ειδικό μάθημα

Αν το ΤΕΠ που έχει κατοχυρώσει ο υποψήφιος έχει προαπαιτούμενο ειδικό μάθημα ή πρακτικές δοκιμασίες

Πανελλαδικές εξετάσεις μόνο για το ειδικό μάθημα ή τις πρακτικές δοκιμασίες

**Ειδικό Μάθημα: ελάχιστος απαιτούμενος βαθμός είναι η βάση (50/100)**



## Ανακοίνωση ΥΠΕΘ

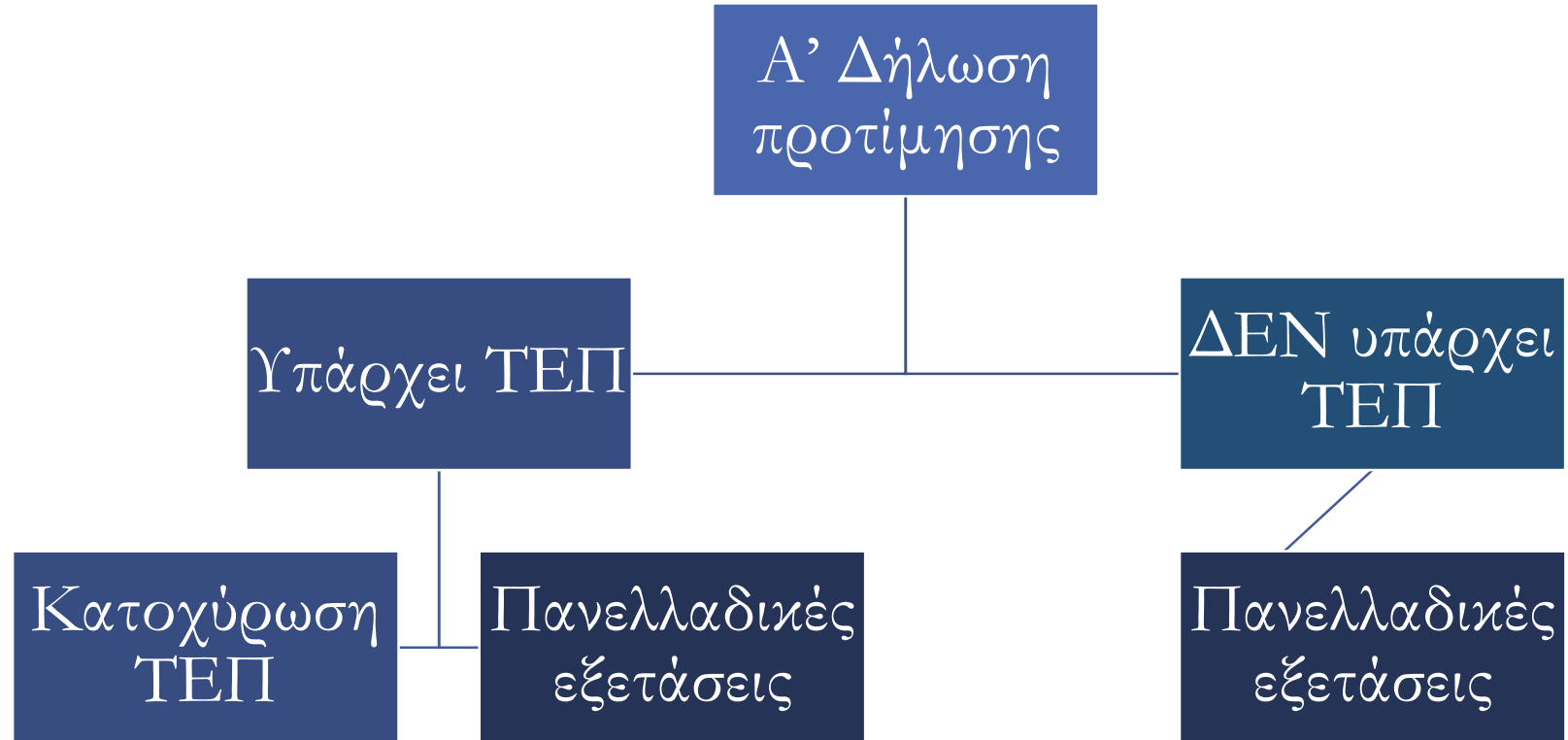
Τμήματα Ελεύθερης Πρόσβασης (ΤΕΠ)

Τμήματα Πρόσβασης με Πανελλαδικές Εξετάσεις (ΤΠΠΕ)

**Υπάρχει ΤΕΠ στην Α' δήλωση – Δεν επιθυμεί την κατοχύρωση ΤΕΠ**

- **Φεβρουάριος 2020:** Δήλωση συμμετοχής στις Πανελλαδικές
- **Μάιος 2020:** Απολυτήριες εξετάσεις
- **Ιούνιος 2020:** Πανελλαδικές Εξετάσεις

# Συνοπτικό διάγραμμα



## Εισαγωγή μέσω εξετάσεων

- Οι πανελλαδικές εξετάσεις διεξάγονται μετά τις ενδοσχολικές
- Τα θέματα επιλέγονται από την Κεντρική Επιτροπή Εξετάσεων

Κάθε μαθητής επιλέγει *μία* μόνο ομάδα Μαθημάτων Προσανατολισμού



## Επιστημονικά Πεδία

1<sup>ο</sup> : Ανθρωπιστικές , Νομικές και Κοινωνικές Επιστήμες

2<sup>ο</sup> : Θετικές και Τεχνολογικές Επιστήμες

3<sup>ο</sup> : Επιστήμες Υγείας και Ζωής

4<sup>ο</sup> : Επιστήμες Οικονομίας και Πληροφορικής





## Πανελλαδικώς Εξεταζόμενα Μαθήματα

### Ανθρωπιστικές Σπουδές

- Νεοελληνική Γλώσσα και Λογοτεχνία
- Αρχαία Ελληνικά
- Ιστορία
- Κοινωνιολογία



## Πανελλαδικώς Εξεταζόμενα Μαθήματα

### Θετικές Σπουδές

- Νεοελληνική Γλώσσα και Λογοτεχνία
- Φυσική
- Χημεία
- Μαθηματικά



## Πανελλαδικώς Εξεταζόμενα Μαθήματα

### Σπουδές Υγείας

- Νεοελληνική Γλώσσα και Λογοτεχνία
- Φυσική
- Χημεία
- Βιολογία





## Πανελλαδικώς Εξεταζόμενα Μαθήματα

### Σπουδές Οικονομίας και Πληροφορικής

- Νεοελληνική Γλώσσα
- Μαθηματικά
- Α.Ε.Π.Π.
- Οικονομία

# Αντιστοίχιση Ομάδων Προσανατολισμού και Επιστημονικών Πεδίων

ΕΠΙΣΤΗΜΟΝΙΚΑ ΠΕΔΙΑ		ΟΜΑΔΕΣ ΠΡΟΣΑΝΑΤΟΛΙΣΜΟΥ			
		Ανθρωπιστικές Σπουδές	Θετικές Σπουδές	Σπουδές Υγείας	Σπουδές Οικον. Πληροφορ.
		ΝΕΟΕΛΛ. ΓΛΩΣΣΑ	ΝΕΟΕΛΛ. ΓΛΩΣΣΑ	ΝΕΟΕΛΛ. ΓΛΩΣΣΑ	ΝΕΟΕΛΛ. ΓΛΩΣΣΑ
1 <sup>ο</sup>	Ανθρωπιστικές Νομικές και Κοινωνικές Επιστήμες	ΑΡΧΑΙΑ ΙΣΤΟΡΙΑ ΚΟΙΝΩΝΙΟΛΟΓΙΑ	–	–	–
2 <sup>ο</sup>	Τεχνολογικές και Θετικές Επιστήμες	–	ΦΥΣΙΚΗ ΧΗΜΕΙΑ ΜΑΘΗΜΑΤΙΚΑ	–	–
3 <sup>ο</sup>	Επιστήμες Υγείας και Ζωής	–	–	ΦΥΣΙΚΗ ΧΗΜΕΙΑ ΒΙΟΛΟΓΙΑ	–
4 <sup>ο</sup>	Επιστήμες Οικονομίας & Πληροφορικής	–	–	–	ΜΑΘΗΜΑΤΙΚΑ Α.Ε.Π.Π. ΟΙΚΟΝΟΜΙΑ



• Συντελεστές Βαρύτητας

Καταργήθηκαν



# Επαναληπτικές Εξετάσεις

Τον Σεπτέμβριο



## Κριτήριο για την εισαγωγή στο Πανεπιστήμιο

Οι βαθμοί στα τέσσερα πανελλαδικώς  
εξεταζόμενα μαθήματα



Από το ακαδημαϊκό έτος 2021 – 22  
στον υπολογισμό του συνολικού  
αριθμού μορίων θα προσμετράται σε  
ποσοστό 10% και ο βαθμός του  
απολυτηρίου



## Με Υπουργικές αποφάσεις καθορίζονται

1. Ο χρόνος υποβολής, η διαδικασία και ο μέγιστος αριθμός προτιμήσεων της Α' δήλωσης
2. Ο χρόνος και η διαδικασία υποβολής της οριστικής δήλωσης
3. Ο τρόπος υπολογισμού του συνολικού αριθμού μορίων
4. Οι σχολές και τα τμήματα με ειδικά μαθήματα, πρακτικές δοκιμασίες ή υγειονομικές εξετάσεις και οι αντίστοιχοι συντελεστές βαρύτητας
5. Η κατάταξη των τμημάτων στα επιστημονικά πεδία
6. Ο αριθμός των εισακτέων και οι διαδικασία των εισαγωγικών εξετάσεων
7. Τα ωρολόγια προγράμματα, τα μαθήματα, οι ομάδες μαθημάτων και ο τρόπος αξιολόγησής τους
8. Ο τρόπος διενέργειας των απολυτηρίων εξετάσεων



[@anatolia1886](https://twitter.com/anatolia1886)



[AnatoliaCollege](https://www.facebook.com/AnatoliaCollege)



[info@anatolia.edu.gr](mailto:info@anatolia.edu.gr)